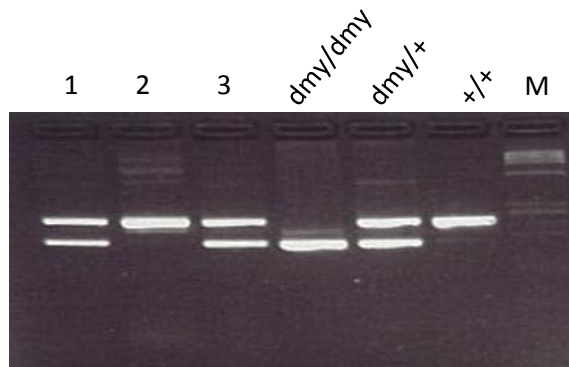


Gene symbol	<i>Mrs2^{dmy}</i>
-------------	---------------------------

primer	Sequence(5'-3')	Size	target gene	accession
Mrs2l-31 Mrs2l-32	AAAGTTTGACAAAGAAGGAAACG GGGGATGGAGGGCTATGTAA	349bp	Mrs2l	NM_024001.1
comment	Mrs2遺伝子エクソン3より177bp下流にGからAへの1塩基が報告されている			

PCR condition							
Taq polymerase		Nova Taq Hot start DNA polymerase					
Thermal cyclcr		PC-808(ASTEC)					
PCR buffer		Ampdirect Plus					
		first denature	denature	anneal	extension	cycle	final extension
PCR	°C	94	94	55	72	35	72
	min	3	0.5	1	0.75		3
comment	FTAカードに採取した血液を未精製のままテンプレートとして用いる。 PCR productを制限酵素Aci I で処理(37°C、over night)。						

Electrocataphoresis ;4% agarose gel 300V, 30min



M: (ϕ X174/Hae III digest)

Strain harboring mutation	DMY/Kyo, WTC.DMY- <i>Mrs2^{dmy}</i> /Kyo
---------------------------	--